

A nyugdíjpénztárral azonos működési elven és előnyökkel, de más céllal funkcionál az önszegélyező-, illetve az egészségpénztár. Az Életút pénztársorozatban mindhárom megtalálható.

Életút Önszegélyező Pénztár

A mostani gazdasági helyzetben értékelődik fel különösen az önszegélyező pénztári megtakarítás, mely különféle élethelyzetekben lehet az Ön, illetve – közeli hozzátartozói jogon is nyújtott szolgáltatásaink révén – családja anyagi forrása. Melyek ezek:

- Kieső jövedelmét pótolhatja táppénz, megváltozott munkaképesség, munkanélküliség esetén;
- Gyermek születése, gondozása, iskoláztatása költségeit fedezheti a pénztári megtakarításából;
- Gyógyszer, szemüveg, gyógycipő és számos más gyógyászati segédeszköz vásárlásának vételárát finanszírozhatja;
- Elszámolhatja hozzátartozója temetési költségeit; bizonyos életvitel segítő kiadásait, valamint az Ön vagy hozzátartozója gondozása költségeit.

Az egyes jogcímekekhez tartozó keretösszegeink:

A tag számlájáról finanszírozva	Összeg
A-1. Táppénz ellátás miatt kieső jövedelem pótlása	igazolt összeg
A-2. Rokkantsági nyugdíj/baleseti jár. kiegészítése	100.000 Ft-ra
A-3. Megváltozott munkaképesség jövedelempótlása	az ellátással azonosan
A-4. Munkanélküliség miatt kieső jövedelem pótlása	igazolt összeg
B-0. Várandóság orvosi ellátásai finanszírozása	számla ellenérték
B-1. Születési támogatás	600.000 Ft
B-2. Gyermekgondozási díj kiegészítése	az ellátás 40%-a
B-3. Gyermekgondozási segély kiegészítése	az ellátással azonosan
B-4. Beiskolázási támogatás	98.000 Ft
C-1. Gyógyszerkiadások finanszírozása	számla ellenérték
C-2. Gyógyászati segédeszköz finanszírozása	számla ellenérték
D. Temetési segély	600.000 Ft
E-1. Látássérült/mozgáskorlátozott életvitelét segítő kiadások	300.000 Ft
E-2. Otthoni/idősgondozás kiadásai finanszírozása	max. 28.500 Ft/hó

Pénztárunk tartalékképzési rendje az alábbi:

Éves befizetéstől függően sávosan	Fedezeti alap		Működés	Likviditás
	Egyéni számla	Szolidaritás		
36 eFt halmozott éves tagdíjig	91,00%	1,75%	7,00%	0,25%
36–180 eFt éves tagdíj között	94,50%	0,50%	5,00%	-
180–360 eFt éves tagdíj között	96,50%	0,50%	3,00%	-
360 eFt éves tagdíj felett	98,50%	-	1,50%	-

A befizetésekből képzett szolidaritási alpból a tagdíjukat teljesítő tagjaink két éven túl olyan szolgáltatásokra is jogosultak, melyeket a pénztár nem az igénylő számlájáról, hanem ezen alpból finanszírozza, hasonlóan egy biztosításhoz. Ezen szolgáltatásaink az alábbiak:

Szolidaritási alpból finanszírozva	Összeg
F-1. Munkanélküliségre az ellátás lejártát követő 3 hónapra	3 x 30.000 Ft
F-2. Csonkolásos balesetre a munkaképességcsökkenés %-ában	%-onként 2.000 Ft
F-3. Halva születés/fogyatékosvá válás segélyezése	100 eFt/%-onként 1 eFt
F-4. Átmeneti segély lakóingatlan tűz/elemi kára esetén	20%; max. 100 eFt
F-5. Tag halála esetén nyújtott temetési segély	120.000 Ft

2013-tól ugyancsak közösségi elven lehetőség nyílik a védett fogyasztónak minősülő pénztártagok közüzemi díjainak és a 20%-kal megemelkedett törlesztő részletű deviza jelzáloghitellel rendelkező pénztártagok ezen kiadásai részbeni finanszírozására is:

Közösségi célzott szolgáltatásként	Összeg
K-1. Védett fogyasztók közüzemi díja finanszírozása	max. 14.700 Ft/hó
K-2. Devizaalapú jelzáloghitel törlesztésének támogatása	max. 14.700 Ft/hó

E két új közösségi célzott szolgáltatást pénztárunkban azok vehetik igénybe, akiknek a munkáltatója a pénztárnak e célra ún. célzott támogatást nyújt.



A megtakarítása egyben egy befektetés is, az alábbi hozamokkal:

Befektetéseink	2008.	2009.	2010.	2011.	2012.
Éves nettó hozama:	5,18%	7,64%	6,12%	7,33%	8,00%

További szempontok:

- 2013-ban havonta 29.400 Ft (a minimálbér 30%-a) munkáltatói hozzájárulást kérhet ilyen célra;
- Az egyéni befizetése után 20%-os adójóváírásra jogosult; ha nyugdíjpénztár mellett önszegélyezőben is tag, a jogosultságát évi 100 eFt-ról 120 eFt-ra, 130 eFt-ról 150 eFt-ra növelheti;
- Nyugdíjjogosulttá válásakor a megtakarítását nyugdíjpénztárba viheti át, ahonnan azt felveheti.

Életút Egészségpénztár

Harmadik pénztári ágazatunk az Ön egészségügyi célú kiadásait (szakorvosi ellátások, gyógyszer vásárlások, stb.) hivatott támogatni/mérsékelni saját és közeli hozzátartozói jogon is.

- E megtakarításhoz is hozzájárulhat a munkáltató – 2013-ban havi 29.400 Ft-tal;
- Az egyéni befizetése után itt is 20%-os adójóváírásra jogosult, két tagság esetén ugyancsak emelt összegben;
- Megtakarítását 10% adójóváírás végett 2 évre lekötöheti.

Pénztárunk tartalékképzési rendje az alábbi:


Éves befizetéstől függően sávosan	Fedezeti	Működési	Likviditási
36 eFt halmozott éves tagdíjig	91,5%	7,5%	1,0%
36–72 eFt éves tagdíj között	94,0%	5,5%	0,5%
72–180 eFt éves tagdíj között	96,5%	3,5%	-
180 eFt éves tagdíj felett	98,5%	1,5%	-

Befektetéseink eredményessége az alábbi:

Befektetéseink	2008.	2009.	2010.	2011.	2012.
Éves nettó hozama:	5,74%	7,93%	7,01%	7,47%	7,40%

Az egyes pénztári ágazataink egymástól függetlenek, a tagságok illetve megtakarítások is elkülönítetten állnak fenn, illetve létesíthetők.

A taggá válási, illetve a részletes szolgáltatási feltételekről a honlapunkon tájékozódhat. Ugyanitt a tagi-, egyéni számla adatait is megtekintheti, illetve tagságához kapcsolódó nyomtatványainkat is letöltheti.

 Híreinket a Facebook-on is elérheti! Csatlakozzon és ossza meg véleményét velünk!



1122 Budapest, Krisztina krt. 7.
Levél cím: 1536 Budapest, Pf. 222
Tel: (1)201-5003; (1)487-0166 • Fax: (1)487-0167
E-mail: info@eletut.hu • Honlap: www.eletut.hu



Életút Nyugdíjpénztár	10700024-04170301-51100005
Életút Önszegélyező Pénztár	10700024-26969903-51100005
Életút Egészségpénztár	10700024-42710503-51100005

Gondos kezekben



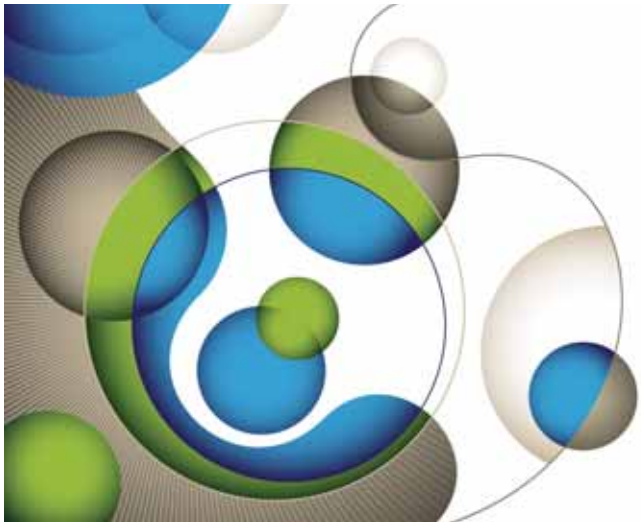
Az alkalmazkodás művészete

A 2012-es év befektetési eredménye csattanós választ adott a szkeptikusoknak. Mint ahogy nem lett igazuk a maják naptárát félre magyarázóknak, úgy nem lett igazuk az Európai Unió végét vizionálóknak sem. Persze még korántsem mondhatjuk el, hogy túl lennénk a 2007-ben kibontakozott gazdasági válságon, de ami tagadhatatlan, hogy túlnyomó többségében alkalmazkodtunk hozzá. Alkalmazkodtunk a lehetőségeinkben és a szükségleteinkben is.

S szerencsére ugyanez mondható el az Életút pénztárcsoportról is. Az elmúlt időszakban igazságtalan támadások érték a hazai pénztári szektort, s ez nyilvánvalóan nem tesz jót egy olyan üzletágnak, ami alapvetően a bizalmon alapul. S a magánnyugdíjpénztári rendszer – benne a mi magánnyugdíjpénztárunk is – áldozata is lett mindennek. De emelt fővel viseltük el mindezt. Mert alkalmazkodni akartunk és alkalmazkodtunk is a megváltozott helyzethez.

A 2012-es év az európai hitelválság felfokozott hullámaival indult, aztán jobbra fordultak a dolgok, s az év egészét tekintve olyan hozamokat tudtunk elérni, amikkel előzetesen egyértelműen elégedettek lettünk volna. A magas inflációs adat ellenére a legkonzervatívabb portfólióinkban is közel 3%-os reálhozamot, a legeredményesebb portfólióinkban pedig 13%-os (!) reálhozamot sikerült elérnünk. S hogy minek köszönhető mindez? Nyilvánvalóan a szerencsénknek is, de szeretnénk remélni, hogy ennél többről van szó. Arról a folytonos alkalmazkodóképességünkről, amit az immár lassan két évtizedes működésünk során igyekeztünk következetesen bizonyítani.

S ez, ami a nehéz időszakokban is előre mutat, az alkalmazkodás képessége. S még valami: a töretlen hitünk abban, amit és ahogy csinálunk. S a reményünk abban, hogy előbb-utóbb jobbra fordul a gazdasági környezet is, s lassanként magunk mögött tudhatjuk azt a bizonyos „hét szűk esztendőt”.



Életút Nyugdíjpénztár

A befektetéseknek és a megtakarításoknak számos formája és alternatívája létezik. Az önkéntes nyugdíjpénztári megtakarítás legfőbb sajátossága, hogy hosszútávú céljánál fogva viszonylag alacsony, akár néhány ezer Ft-os havi rendszeres befizetéssel is magas jövőbeli érték felhalmozására nyújt módot. Nálunk nemcsak mi, de az idő is Önnek dolgozik!

A befektetési döntések felelőssége nem Önt, hanem pénztárunkat, illetve pénztárunk vagyongazdálkodóit terhelik.

Az önkéntes pénztári megtakarítások – ideértve az önkéntes nyugdíjpénztárak mellett az önszegélyező- és az egészségpénztárakat is – értéknövekedése dinamikáját nagyban erősíti, hogy a befektetési eredmény (az elért hozam) – szemben sok más befektetési formával – mentes mindenféle (kamat-, osztalék-, árfolyamnyereség-) adó alól!

Valamint az is, hogy a megtakarítása képzésében nemcsak Ön, hanem Ön helyett a munkáltatója is szerepet vállalhat.

A legfontosabb szempontok:

- A pénztárunkban taggá válni szándékozóknak legalább havi 3.000 Ft megtakarítási kötelezettséget kell vállalniuk.
- 2013-ban havonta 49.000 Ft (a minimálbér 50%-a) fordítható munkáltatói hozzájárulásra, ami Önnek adómentes béren kívüli juttatás. A munkáltatót ezután 19,04%-os adó és 14%-os eho terheli.
- Munkáltatója támogatói adományt is fizethet az Ön javára.
- A saját (egyéni) befizetése után Ön 20%-os adójóváírást érvényesíthet – éves 100 illetve 130 ezer Ft-os összegben, jövedelmi korlátozás nélkül!

• 10 éves tagsága elérése után 3 évente ismétlődően felveheti a felhalmozódott hozamát – adómentesen!

• Nyugdíjpénztári megtakarítása banki kölcsön fedezetűl is felhasználható.

• Megtakarítása révén átmeneti kölcsönlehetőségre is igényt tarthat pénztárunktól.

• A befizetések differenciált (sávos) tartalékképzésével a magasabb összegben történő takarékoskodásra ösztönözzük Önt.

Éves befizetéstől függően sávosan	Fedezeti	Működési	Likviditási
36 eFt halmozott éves tagdíjig	94,5%	5,0%	0,5%
36–90 eFt éves tagdíj között	95,0%	4,5%	0,5%
90–180 eFt éves tagdíj között	96,5%	3,5%	-
180–360 eFt éves tagdíj között	98,0%	2,0%	-
360 eFt éves tagdíj felett	99,5%	0,5%	-

• Megtakarítását nyugdíjjogosulttá válásakor egyösszegben vagy járadék formájában is felveheti.

S hogy miért épp az Életút?

Minden más szempont mellett természetesen az elért hozam az, ami talán a leginkább fontos. Nos, az egyes portfólióinkkal elért 2012. évi és elmúlt 10 évi átlagos hozamaink önmagukért beszélnek:

Befektetési teljesítmény		1. név	2. név	3. név	4. név	Éves
Portfóliók	A - Konzervatív (Pénzpiaci)	2,17%	1,88%	1,80%	1,88%	7,96%
	B - Vegyes összetételű	4,00%	2,31%	3,76%	2,93%	13,64%
	D - Fokozott részvényhányadú	4,72%	1,60%	5,02%	6,37%	18,85%
	R - Reálhozamot megcélzó	2,45%	1,16%	3,64%	1,94%	9,49%
	H - Emelt részvényhányadú	3,99%	2,26%	5,30%	4,40%	16,90%

A portfólióink 2012. évi benchmark hozamadatai:

Referencia hozam		1. név	2. név	3. név	4. név	Éves
Portfóliók	A - Konzervatív (Pénzpiaci)	2,02%	2,07%	2,12%	2,06%	8,53%
	B - Vegyes összetételű	4,41%	2,72%	4,39%	4,02%	16,46%
	D - Fokozott részvényhányadú	4,67%	1,71%	4,75%	5,59%	17,75%
	R - Reálhozamot megcélzó	3,08%	0,55%	2,88%	2,36%	9,15%
	H - Emelt részvényhányadú	4,36%	2,24%	4,66%	4,16%	16,32%

Hozamaink reálértéken és 10 éves időtávon:

Po	2012. évi hozam	2012. évi reálhozam*	10 éves átl. hozam	10 éves átl. reálhozam**
A	7,96%	2,96%	7,92%	2,80%
B	13,64%	8,64%	8,00%	2,88%
D	18,85%	13,85%	9,48%	4,36%
R	9,49%	4,49%	8,49%	3,37%
H	16,90%	11,90%	6,93%	1,81%

* 2012. évi infláció = 5,00%; ** 10 éves átlagos infláció = 5,12%

Az egyes választható portfóliókat abból a célból alakítottuk, ki hogy pénztártagjaink közül ki-ki a saját befektetési attitűdjéhez, piaci várakozásához leginkább megfelelő befektetési alternatívát választ-hassa meg.



Az egyes nevesített portfóliók, úgymint

A – Konzervatív, pénzpiaci

B – Vegyes összetételű

D – Fokozott részvényhányadú

R – Reálhozamot megcélzó

H – Emelt részvényhányadú

között Ön akár negyedéves gyakorisággal is válthat, amennyiben a mindenkor piaci helyzet és egyéni értékítélete alapján azt indokolt-nak látja.

Az egyes választható portfólióink megcélzott befektetési összetétele az alábbi:

Po	Választható portfólióink megcélzott összetétele (benchmark)
A	100% RMAX
B	10% RMAX + 70% CMAX + 8% BUX + 7% MSCIWorld + 5% CETOP20
D	70% CMAX + 10% MSCIWorld + 20% CETOP20
R	82,5% RMAX + 7,5% BUX + 2,5% MSCIWorld + 7,5% CETOP20
H	35% CMAX+35% MAX+10% BUX+7,5% MSCIWorld+7,5% EuroStoxx50 +5% BIX

A benchmarkok (piaci szegmensek) 2012. évi teljesítménye az alábbiak szerint alakult:

Megnevezés		1. név	2. név	3. név	4. név	Éves
Benchmarkok	RMAX rövid állampapír index	2,02%	2,07%	2,12%	2,06%	8,53%
	MAX állampapír index	4,37%	5,91%	4,85%	5,17%	21,89%
	BUX hazai részvényindex	9,79%	-6,95%	7,19%	-2,23%	7,06%
	CETOP20 közép-eu. részvényindex*	13,62%	-5,95%	8,85%	7,14%	24,62%
	EuroStoxx50 európai részvényindex*	8,07%	-8,58%	8,37%	7,40%	14,99%
	MSCIWord részvényindex*	10,94%	-5,82%	6,13%	2,06%	13,17%

* a saját devizájukban